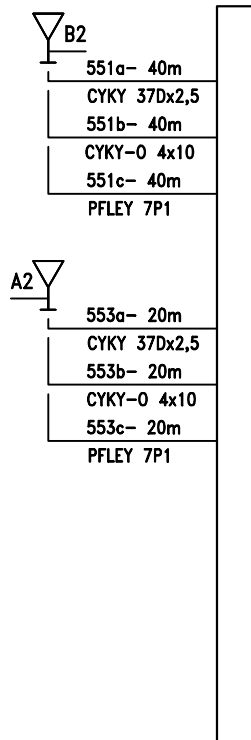


PŘEJEZD "C4"
P5007
km 13,856



Pozn.: Kresleny pouze prvky doplňované nebo měněné v předmětné stavbě

27.10.2017

Zpracovatel dílčí části dokumentace:

Souřadnicový systém S-JTSK, Výškový systém Bpv

Vypracoval: ing. Jiří Sfržínek		Zodp. projektant: ing. Jiří Sfržínek	Kontroloval: Ing. Petr Burda	
Kraj: Pardubický		Traťový úsek/Obec: Chrudim		
Investor SŽDC s.o., Dlážděná 1003/7, 110 00 Praha 1				
Akce: VÝSTAVBA CYKLOSTEZKY V ULICI DAŠICKÁ, CHRUDIM, ČÁST PŘES ŽELEZNIČNÍ PŘEJEZD PS670 - Zabezpečovací zařízení				
Obsah výkresu: Schematický kabelový plán		Formát 1 A4	Datum 9/2017	Č. kopie
		Účel DSP	Č. zakázky 3110-17-102	
		Měřítko	Č. výkresu 4	